



**Zinātniskās pētniecības un projekta darba  
noformēšanas prasības**

**Rīga, 2018**

## Saturs

1. Darba struktūra .....	3
2. Teksta formatēšana.....	5
3. Titullapas paraugs .....	7
4. Satura rādītāja paraugs .....	8
5. Tabulu formatēšana .....	9
6. Attēlu formatēšana .....	10
7. Atsauču formatēšana .....	12
8. Izmantoto informācijas avotu saraksta paraugs .....	13

# 1. Darba struktūra

**Titullapa** (paraugš 7. lpp.)

**Anotācija** (latviešu valodā, apjoms – ne vairāk kā puse A4 lappuses. Anotācijas mērķis ir sniegt īsu un koncentrētu priekšstatu par darbu; atspoguļo pētījuma būtību (kāpēc pētījums veikts), mērķis, īsumā metodika, galvenie rezultāti un galvenie secinājumi. Apjoms ir 1/2 lapaspuse teksta; šī lapaspuse ir bez numura.

**Anotācija** (svešvalodā). Anotācija svešvalodā ir anotācijas latviešu valodā precīzs tulkojums.

**Saturs** (veidots automātiski, darba virsrakstus noformējot kā *Heading1*, *Heading2*, *Heading3*.

Paraugš 8. lpp.)

## Ievads

1. tēmas aktualitāte
2. darba mērķis
3. darba uzdevumi
4. pētāmais jautājums
5. pētījuma metodes
6. darba struktūra (kādas nodaļas ir darbā un vienā teikumā par katru nodaļu)

## Darba pamatdaļas

1. iepriekš zināmā apskats
2. autora darbības apraksts
3. iegūtie rezultāti (skolēna pierādījumi, veiktie pētījumi, dati, to analīze)

**Secinājumi** (Secinājumiem jāatbilst darba uzdevumiem, ja kāds uzdevums darba gaitā nav izpildīts, tad autoram jākomentē iemesli. Secinājumus jānumurē un katru jāraksta atsevišķā rindkopā. Secinājumiem jāsaturs jauna, autora pētījumos iegūta informācija (teorētiskas atziņas, jauni eksperimentālie dati, praktiskie rezultāti), bet nevis vispārējo jau zināmo apgalvojumu atkārtojums. Ja jaunas idejas pētījuma turpināšanai, tad izveido atsevišķu apakšnodaļu – Priekšlikumi.)

**Saīsinājumu un speciālo terminu skaidrojumi** (ja tādi ir tekstā un ir nepieciešamība tos izskaidrot)

**Izmantoto informācijas avotu saraksts** (paraugš 13. lpp.)

**Pielikumi** Pielikumiem piešķir nosaukumus un secīgi numurē (Paraugš 8. lpp.). Darba tekstā uz katru no pielikumiem jābūt vismaz vienai atsaucei.

Pielikumi jāpievieno tikai nepieciešamības gadījumā, t. i., ja tajos iekļautie materiāli ir oriģināls darba papildinājums un pētījuma daļa.

Pielikumā var iekļaut:

- neaizpildītu aptaujas anketas paraugu, intervijas jautājumus;
- autora izstrādātos metodiskos materiālus vai darba lapas;
- arhīva dokumentu kopijas;
- apjomīgas tabulas, attēlus, kartes un citus materiālus, kas apgrūtinātu ZPD pamatteksta uztveri;
- skices vai rasējumus;
- lauka pētījumos - paraugu ievākšanas vietu precīzas ģeogrāfiskās koordinātes;
- interviju pierakstus;
- u. tml.

## 2. Teksta formatēšana

1. Darbs rakstāms uz A4 formāta lapas. Lapas (fona) krāsa – balta.
2. Lapaspuses iekārtojuma parametri. Teksta attālums no visām četrām lapas malām – 2,5 cm.
3. Rakstot jāievēro: intervāls starp rindām – 1,0 pt; fonts – Times New Roman; burtu lielums tekstam – 12; tekstam malas izlīdzinātas (*Justify*); burtu krāsa – melna. Rindkopas 1. rindas atkāpe – 1 cm) veido ar teksta formatēšanas komandām (*Line Spacing Options*).
4. Virsrakstu formatējums: novietojums - centrēti; pielikumā apaškšnodaļu virsrakstu novietojums – labajā pusē; virsrakstiem burtu lielums – nodaļas virsrakstam - 16; apakšnodaļas virsrakstam – 14; apakšapakšnodaļas virsrakstam - 12; formatējums – treknraksts/Bold.
5. Lappuses numurēt sākot ar pirmo nodaļu. Lappuses numura burtu lielums – 12; fonts -- Times New Roman, novietojums – centrēts, lappuses apakšā.
6. Jaunā lappusē sākt darba galvenās daļas, bet apakšnodaļas turpināt rakstīt aizsāktajā lappusē, uzrakstot virsrakstu kā paredzēts satura rādītājā; lappusi nedrīkst beigt tikai ar jaunu virsrakstu.
7. Kārtas numurs daļām, nodaļām un apakšnodaļām liekams tāds pats kā satura rādītājā.
8. Tabulām numurs rakstāms virs tās labajā stūrī un tekstā uz to jānorāda atsauce. Tabulas nosaukumu raksta ar lielo burtu un to centrē virs tabulas. Paraugš 9. lpp.
9. Darbā diagrammas, shēmas, zīmējumi, fotoattēli it attēli un tiem apakšā jābūt numuram un nosaukumam un tekstā uz to ir atsauce. Paraugš 10. lpp.
10. Zemsvītras atsauču formatējums: fonts – Times New Roman; burtu lielums – 10; intervāls starp rindām – 0. Paraugš 12. lpp.
11. Maksimālais darba apjoms – 16 lappuses (24 lappuses humanitāro un sociālo zinātņu sekcijās), ieskaitot titullapu, anotācijas, satura rādītāju, visas darba pamatdaļas un literatūras sarakstu. Minimālais ZPD apjoms nav reglamentēts. Prasme noteiktajā apjomā izstrādāt pabeigtu zinātnisku tekstu ir viena no tekstveides prasmēm, tāpēc recenzentam ir tiesības vērtēt tikai reglamentēto darba apjomu (piemēram, ja rezultātu analīze vai secinājumi ietilpst pārsniegtajā apjomā, tad recenzents šīs darba daļas drīkst nevērtēt). Pielikumumu kopējais apjoms nedrīkst pārsniegt trešdaļu no ZPD apjoma.

12. Visi grafiki, diagrammas, shēmas, zīmējumi, fotoattēli u. tml. darba tekstā tiek saukti par attēliem. Tiem visiem ir jāpievieno nosaukums un jābūt secīgi numurētiem. ZPD uz katru no attēliem ir jābūt vismaz vienai atsaucei.
13. Tabulām jāpievieno nosaukums, tām jābūt secīgi numurētām. ZPD uz katru no tabulām ir jābūt vismaz vienai atsaucei.
14. Tabulu un attēlu nosaukumiem ir jābūt saprotamiem bez darba teksta lasīšanas. Lai neapgrūtinātu pamatteksta uztveri, vienā lappusē vajadzētu būt ne vairāk kā divām tabulām vai attēliem.
15. Katrai no formulām matemātiskajā pierakstā jābūt rakstītai jaunā, atsevišķā rindā. To kārtas numurs jānorāda iekavās pa labi no formulas.
16. Darba daļas - saturu, anotācijas, ievadu, secinājumus, izmantotās literatūras sarakstu - nenumurē. Numurē tikai nodaļas un apakšnodaļas un nav ieteicams veidot vairāk kā 3 līmeņu apakšnodaļas.

### **3. Titullapas paraugs**

**Rīgas Kultūru vidusskola**

## **Darba nosaukums**

Zinātniskās pētniecības darbs politoloģijā

**Darba autors:**

Jānis Eglītis

10.<sup>A</sup> klase

**Darba vadītājs:**

Filozofijas skolotājs, Mg. Paed. Juris Lapiņš

**Rīga, 2018**

## 4. Satura rādītāja paraugs

### Saturs

Anotācija.....	2
Abstract.....	3
Ievads.....	5
1. Nodaļas nosaukums .....	6
1.1. Apakšnodaļas nosaukums .....	6
1.1.1 Apakšapakšnodaļas nosaukums.....	7
1.1.2 Apakšapakšnodaļas nosaukums.....	7
1.2. Apakšnodaļas nosaukums .....	8
1.3. Apakšnodaļas nosaukums .....	8
2. Nodaļas nosaukums .....	9
2.1. Apakšnodaļas nosaukums .....	9
2.2. Apakšnodaļas nosaukums .....	10
Secinājumi .....	11
Izmantoto informācijas avotu saraksts.....	12
Pielikumi .....	13
1. pielikums. Pielikuma nosaukums .....	14
2. pielikums. Pielikuma nosaukums .....	15
3. pielikums. Pielikuma nosaukums .....	16



## 5. Tabulu formatēšana

Tabulas tekstā ievietojamas tūlīt pēc to pieminēšanas vai arī nākamajā lappusē. Tām jāliek atbilstīgi virsraksti, kas rakstāmi virs tabulas zem tās numura. Virsraksts nav jāpasvītrot, pēc tā punktu neliek. Tabulas numurējamas ar arābu cipariem nodaļas ietvaros. Tabulas numurs sastāv no nodaļas numura un tabulas kārtas numura, kas atdalāmi ar punktu, piemēram, “2.4. tabula” (otrās nodaļas ceturrtā tabulā) un rakstāmi virs tabulas virsraksta lapas labajā malā.

### Tabulu formatēšanas variants Nr. 1

2.4. tabula

Līmeņu skaita sadalījums pa mācību priekšmetiem 2007./2008.m.g.<sup>1</sup>

Mācību priekšmets	Līmenis							Kopā
	Vērtējums nav iegūts	F	E	D	C	B	A	
Angļu valoda	0	556	3705	7250	7180	3834	1001	23526
	0,00%	2,36%	15,75%	30,82%	30,52%	16,30%	4,25%	100,00%
	0,00%	17,38%	24,31%	24,86%	24,25%	22,68%	27,25%	24,05%
Bioloģija	0	106	435	1091	1059	516	101	3308
	0,00%	3,20%	13,15%	32,98%	32,01%	15,60%	3,05%	100,00%
	0,00%	3,31%	2,85%	3,74%	3,58%	3,05%	2,75%	3,38%
Fizika	0	81	497	932	946	498	122	3076
	0,00%	2,63%	16,16%	30,30%	30,75%	16,19%	3,97%	100,00%
	0,00%	2,53%	3,26%	3,20%	3,20%	2,95%	3,32%	3,14%

### Tabulu formatēšanas variants Nr. 2

3.2. tabula

Vairumtirdzniecības uzņēmumu klasifikācija (Praude, 2011)

Vairumtirgotāji ar pilnu apkalpošanas ciklu	Vairumtirgotāji ar ierobežotu apkalpošanas ciklu	Brokери un aģenti	Mazumtirdzniecības un ražotāju filiāles	Specializēti vairumtirgotāji
Patēriņa produktu vairumtirgotāji; ražošanas līdzekļu distributori	Tirgo par skaidru naudu; komivojažieri; pasūtījumu organizētāji; komisjonāri; ražošanas kooperatīvi; vairumtirgotāji pēc katalogiem	Brokери; ražotāju aģenti; realizācijas aģenti; iepirkumu aģenti; aģenti – komisjonāri	Produktu realizācijas un iepirkšanas filiāles	Lauksaimniecības produktu uzpircēji; naftas bāzes un termināli; izsoļu organizētāji un citi specializēti uzņēmumi

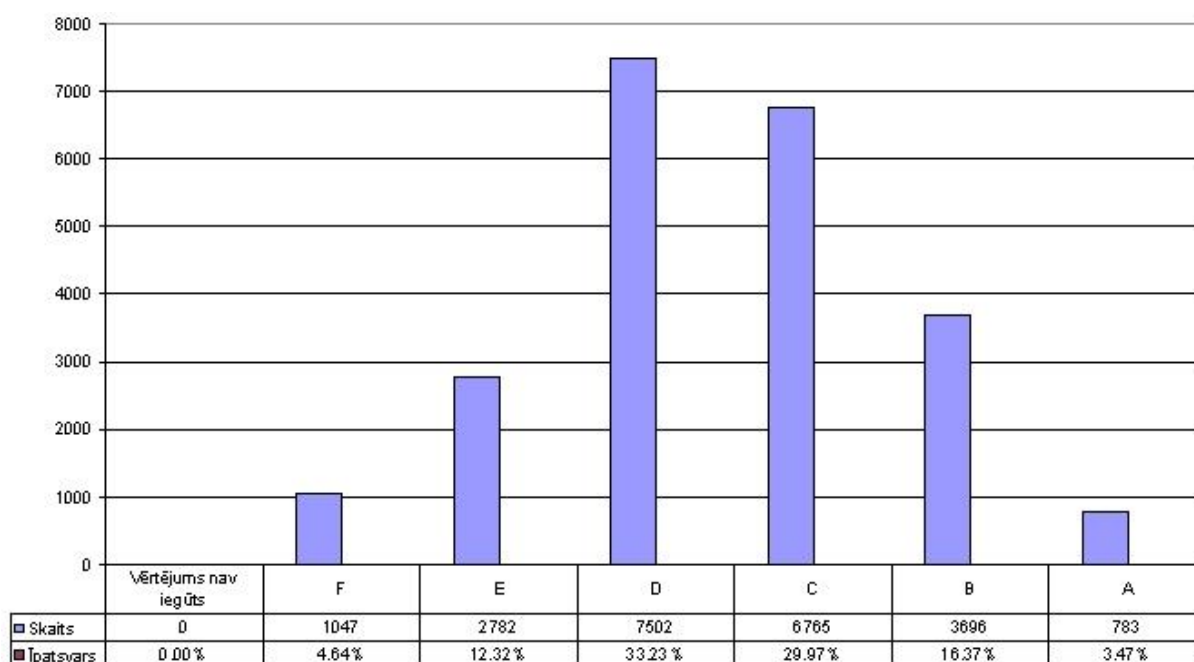
<sup>1</sup> Valsts pārbaudes darbi 2007./2008. m.g. (norises statistika un rezultātu raksturojums) [tiešsaiste]. [skatīts 12.10.2008]. Pieejams: <http://visc.gov.lv/eksameni/vispizgl/statistika/2008/stat2008.shtml>

## 6. Attēlu formatēšana

Dažāda veida ilustrācijas (shēmas, diagrammas, fotogrāfijas u.c.) saucamas par attēliem. Attēli un tabulas var tikt ievietotas gan tekstā (oriģinālas, darba autora veidotas), gan pielikumā. Pielikumos ieteicams ievietot apjomīgas tabulas un attēlus, kā arī materiālus, kas satur aizgūtus datus, kā arī tekstus, kas ilustrē autora izteikumus (piemēram, literāru darbu fragmenti u.c.).

Tekstā attēli ievietojami tūlīt pēc to pieminēšanas, tajā pašā vai nākamajā lappusē. Attēli numurējami ar arābu cipariem nodaļas ietvaros. Attēla numurs sastāv no nodaļas numura un attēla kārtas numura, kas atdalīti ar punktu, piemēram, “3.2. att.” (trešās nodaļas otrais attēls). Attēlam jābūt ar saturam atbilstīgu nosaukumu, kuru raksta zem attēla. Pēc attēla nosaukuma punktu neliek.

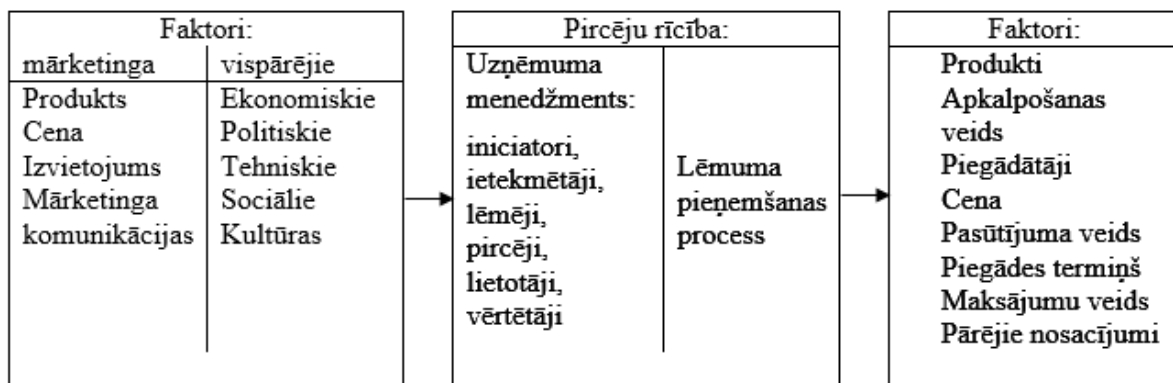
### Attēlu formatēšanas variants Nr. 1



3.2. att. Angļu valoda. Līmeņu sadalījums valstī kopumā 2007./2008.m.g.<sup>2</sup>

<sup>2</sup> Valsts pārbaudes darbi 2007./2008. m.g. (norises statistika un rezultātu raksturojums) [tiešsaiste]. [skatīts 12.10.2008]. Pieejams: <http://visc.gov.lv/eksameni/vispizgl/statistika/2008/stat2008.shtml>

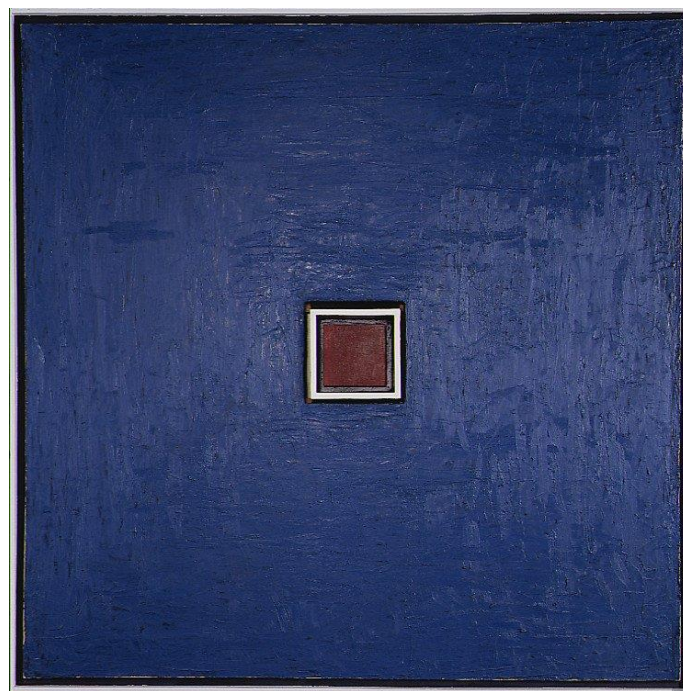
## Attēlu formatēšanas variants Nr. 2



4.1. att. Pircēju rīcības modelis lietišķajā tirgū (Praude, 2011)

Ja darbā tiek izmantotas fotogrāfijas, jānorāda tās autors un nosaukums vai avots.

## Attēlu formatēšanas variants Nr. 3



3.5. att. Sols Levits. Sienu konstrukcija “Blue”<sup>3</sup>

<sup>3</sup> Sols Levits, sienu konstrukcija Blue [tiešsaiste]. [Skatīts 2016. g. 3. janv.] Pieejams: <https://www.sfmoma.org/artwork/2000.441>

## 7. Atsauču formatēšana

Atsauces jāliek, ja:

1. tekstā minēts citāts;
2. tekstā dots citu autoru skaitliskais materiāls, tabulas, attēli, formulas;
3. izklāstīti kādas personas uzskati vai viņa teiktais;
4. pieminēts kāds zinātnieku pētījums, raksts;
5. izmantota cita autora fotogrāfija.

### 1. variants – Pirmā elementa un datējuma metode

“Vēlā rudenī var nogriezt kādu daļu no latvāņa atmirušā kāta, jo tas vairs nav bīstams. Floristi parasti no šiem stublājiem veido interesantas kompozīcijas” (Mūze, 2005).

### 2. variants – Zemsvītras atsauces

Attiecībā uz šo laika posma raksturojumu būtiska ir arī A. Buiļa atziņa par to, ka „izglītības problēmas aplūkojamas ciešā saistībā ar visas sabiedrības politiskās ekonomiskās un sociālās attīstības problēmām. ...mēģinājumi risināt aktuālos politiskos un ekonomiskos uzdevumus, tieši ietekmējot skolu, arī lemti neveiksmei. Šiem uzdevumiem jāiziet caur pedagoģijas, psiholoģijas, socioloģijas un filozofijas prizmu, jārespektē saskaru zinātņu atziņas. Šo atziņu ignorēšanas dēļ neveiksmi cietuši daudzi voluntāristi: obligātās vidējās izglītības ieviešana, viengadīgo un divgadīgo grupu slēgšana arodvidusskolās, masveida profesionālā apmācība vidusskolā u.c.”<sup>4</sup>

Zemsvītras atsauču formatējums: fonts – Times New Roman; burtu lielums – 10; intervāls starp rindām – 0.

---

<sup>4</sup> Inne R., Gailīte I., Lūse I, Zīds O. Skolvadība, RaKa, - 110. lpp.

## 8. Izmantoto informācijas avotu saraksta paraugs

### Izmantoto informācijas avotu saraksts

1. *A Letter from Riga* [videoieraksts]. Rīga: Jaunatnes informācijas un mobilitātes centrs, 2000.
2. **Altrichter, Herbert.** *Schulen evaluieren sich selbst*: Seelze: Klett: Kallmeyer, 2006. 303b.
3. **Austin, David M.** *Human Services Management: organisational leadership in social Work practice*. New York: Columbia University Press, 2002. 513 p.
4. *Dārzs un Drava* : dārzkopības un biškopības žurn. Galv. red. Aldonis Vērdiriņš. Nr.12, 1990, dec. Rīga : Dārzs un Drava, 1990.
5. **Dubkēvičs, Lotārs, Ķestere Iveta.** *Saskarsme. Lietišķā etiķete*. Rīga : Jumava, 2003. 306 lpp.
6. **Ķiņķere, A., Narņicka, S.** *Microsoft Excel 2000 no A līdz Z: mācību līdz.* Rīga: Datorzinību centrs, 2000. 235 lpp.
7. *Latvijas ļaudis uz 21. gadsimta sliekšņa* [tiešsaiste] : virtuālā enciklopēdija Rīga, 1999 – [skatīts 2001. g. 22. janv.]. Pieejams: <http://www.gramata21.lv>
8. **Rīgas kamerkoris Ave Sol.** *Latviešu kordziesmas antoloģija-7* [skaņu ieraksts] : 1918 – 1940. Rīga : Rīgas Skaņu ierakstu studija, 1999. 1. skaņu disks.
9. *Агрессия и мирное сосуществование : универсальные механизмы контроля социальной напряженности у человека*. Москва : Научный мир, 2006.
10. **Выготский, Л. С.** *Воображение и творчество в детском возрасте*. Москва: Просвещение, 1991. 90 с.

Izmantotās literatūras saraksts tiek sakārtots alfabēta secībā, numurējot pēc kārtas. Vispirms kārtā latīņu alfabētā dažādās valodās izdotus darbus, pēc tam grupē slāvu valodu alfabētā (kirilicā) izdotos darbus. Ja pēc alfabēta literatūras sarakstā jāsakārto vairāki viena autora darbi, tad jāņem vērā to izdošanas secība (izdošanas gads). Nosaukuma pirmais burts jāņem vērā tiem izdevumiem, kam autorus bibliogrāfiskā aprakstā nenorāda.

Vides vai materiālu apzīmējumu piemēri: [elektroniskais pasts]; [grāmata tiešsaistē]; [interaktīvā multivide]; [kartogrāfiskais materiāls]; [kompaktdisks]; [magnētiskā lente]; [nošizdevums]; [seriālizdevums tiešsaistē]; [skaņu ieraksts]; [videoieraksts]; [tiešsaistē]